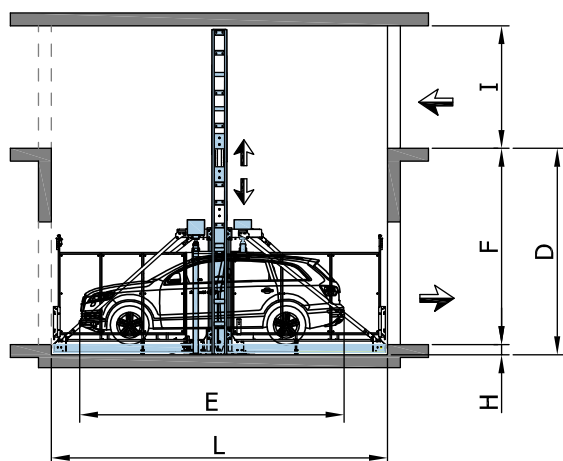




IP1-HMT V08

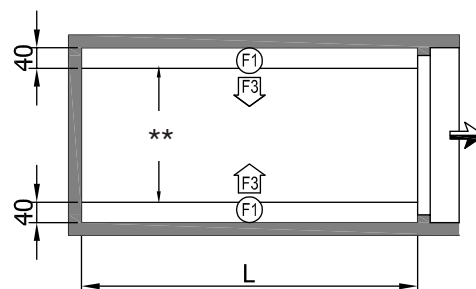
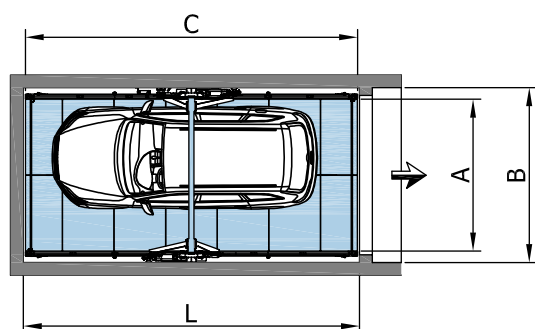
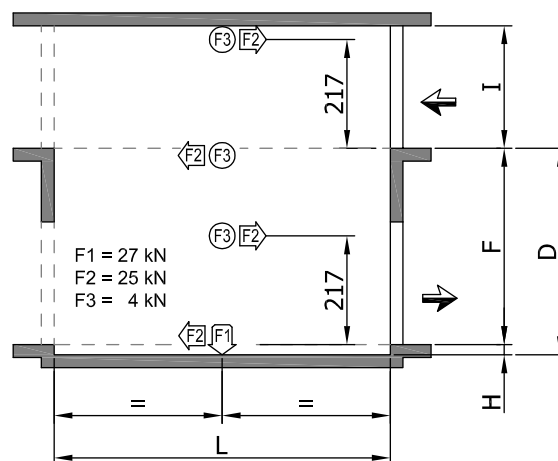
Ascensore per auto



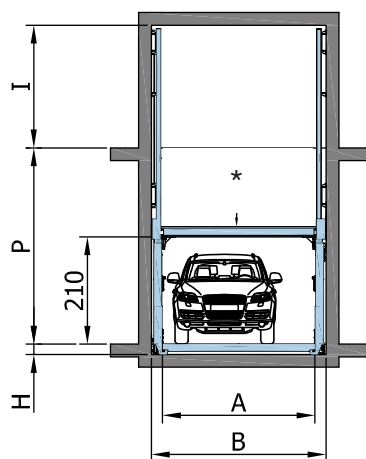
Car lift

Carichi standard

Standard loads



** Fasce da eseguire perfettamente in piano.
** Surface with inclination 0%.



* Trave di irrigidimento superiore.
* Upper stiffening beam

Misure in cm.
Dimensions are in cm.

Caratteristiche tecniche

Portata (kg) 3200
Potenza motore (kW) 5,5 (11)
Velocità salita (m/s) 0,075 (0,15)
Velocità discesa (m/s) 0,15

Technical features

Load (kg) 3200
Motor power (kW) 5,5 (11)
Raising speed (m/s) 0,075 (0,15)
Lowering speed (m/s) 0,15

Il produttore si riserva il diritto di modificare le specifiche tecniche.
The manufacturer reserves the right to modify or alter above specifications.

Dati tecnici

Technical data

Descrizione Description	Dimensione Dimension	Standard Standard	Massima Max
Larghezza pianale Platform width	A	250	300
Lunghezza pianale Platform length	C	520	650
Lunghezza auto Car length	E	512	642
Larghezza fossa Pit width	B	292	342
Lunghezza fossa Pit length	L	528	658
Altezza fossa Pit height	H±4 0	20	20
Altezza totale Total height	D±5	(F + H)	(F + H)
Corsa Travel	F±5	300	1190 (Max)
Testata (extracorsa) Headroom	I	240 (Min)	240 (Min)