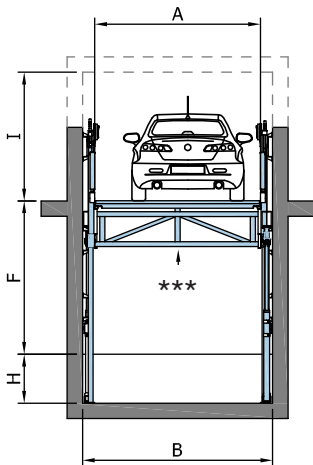
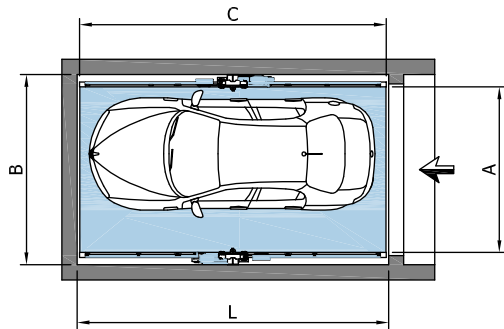
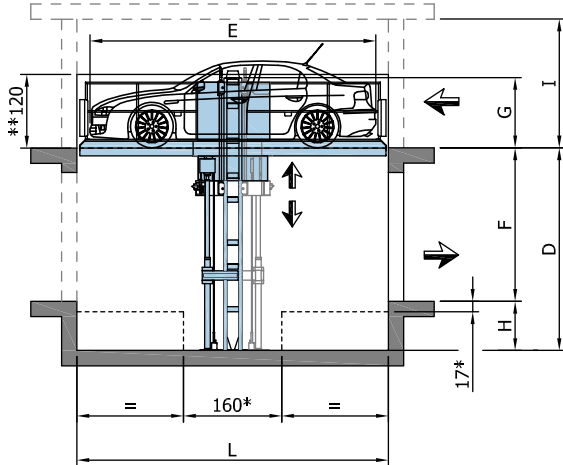




IP1-HMT V07

Ascensore per auto

Car lift



- * Dimensioni minime richieste per fossa con scavo ridotto.
Minimum size required for shallower pit.
- ** È possibile anche l'installazione a cielo libero, con muretto laterale H.120 cm.
Open air installation is possible with side wall H. 120 cm.
- *** Trave di irrigidimento inferiore.
Lower stiffening beam.

Misure in cm.
Dimensions are in cm.

Caratteristiche tecniche

Portata (kg) 2700
Potenza motore (kW) 5,5 (9,5)
Velocità salita (m/s) 0,10 (0,15)
Velocità discesa (m/s) 0,15

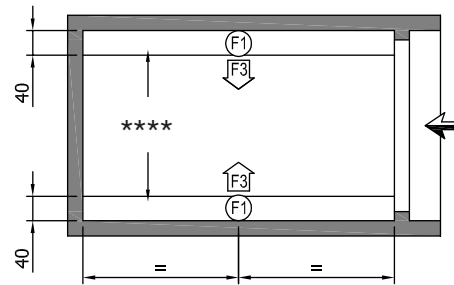
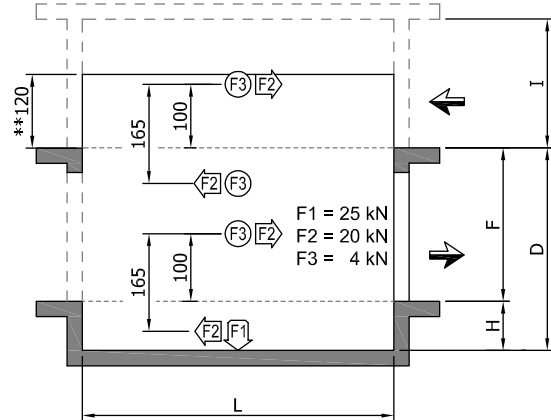
Technical features

Load (kg) 2700
Motor power (kW) 5,5 (9,5)
Raising speed (m/s) 0,10 (0,15)
Lowering speed (m/s) 0,15

Il produttore si riserva il diritto di modificare le specifiche tecniche.
The manufacturer reserves the right to modify or alter above specifications.

Carichi standard

Standard loads



**** Fasce da eseguire perfettamente in piano.
**** Surface with inclination 0%.

Dati tecnici

Technical data

Descrizione Description	Dimensione Dimension	Standard Standard	Massima Max
Larghezza pianale Platform width	A	250	270
Lunghezza pianale Platform length	C	520	560
Lunghezza auto Car length	E	512	552
Larghezza fossa Pit width	B	290	310
Lunghezza fossa Pit length	L	528	568
Altezza fossa Pit height	H \pm 4 0	80	80
Altezza totale Total height	D \pm 5	(F + H)	(F + H)
Corsa Travel	F \pm 5	300	1190 (Max)
Sporgenza colonna Columns' ledge	G	115	115
Testata (extracorsa) Headroom	I	205 (Min) **	205 (Min) **